

Kraków, 12.10.2023

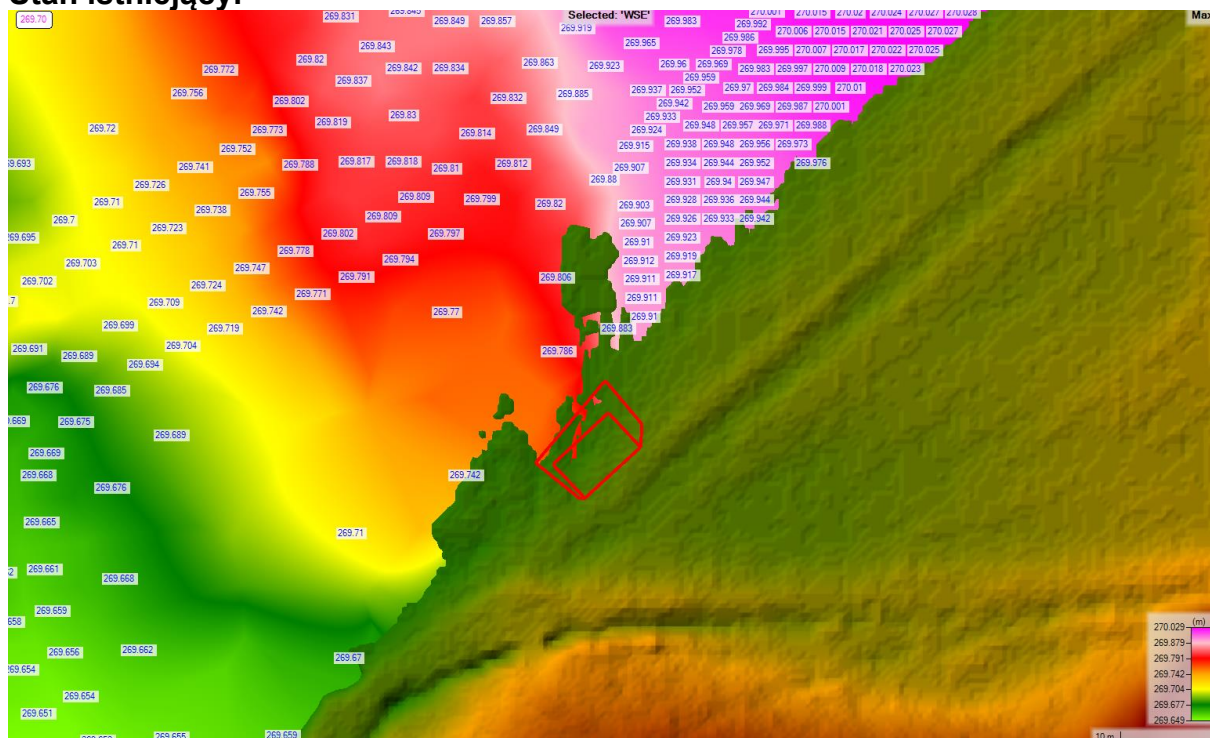
## WYJAŚNIENIE

*Dotyczy: Wyjaśnienia zmian w planowanym zagospodarowaniu terenu w stosunku do przedstawionego w dokumentacji ANALIZA ZAGROŻENIA POWODZIĄ (MODELOWANIE HYDRAULICZNE 2D DLA STANU ISTNIEJĄCEGO ORAZ PROJEKTOWANEGO) W REJONIE PLANOWANEGO PUNKTU SELEKTYWNEJ ZBIÓRKI ODPADÓW KOMUNALNYCH W GMINIE GRÓDEK NAD DUNAJCEM w ramach zadania pn.: „Budowa Punktu Selektywnego Zbierania Odpadów Komunalnych w miejscowości Bartkowa - Posadowa, gmina Gródek nad Dunajcem” do przetargu nr 121300425 z sierpnia 2021 r.*

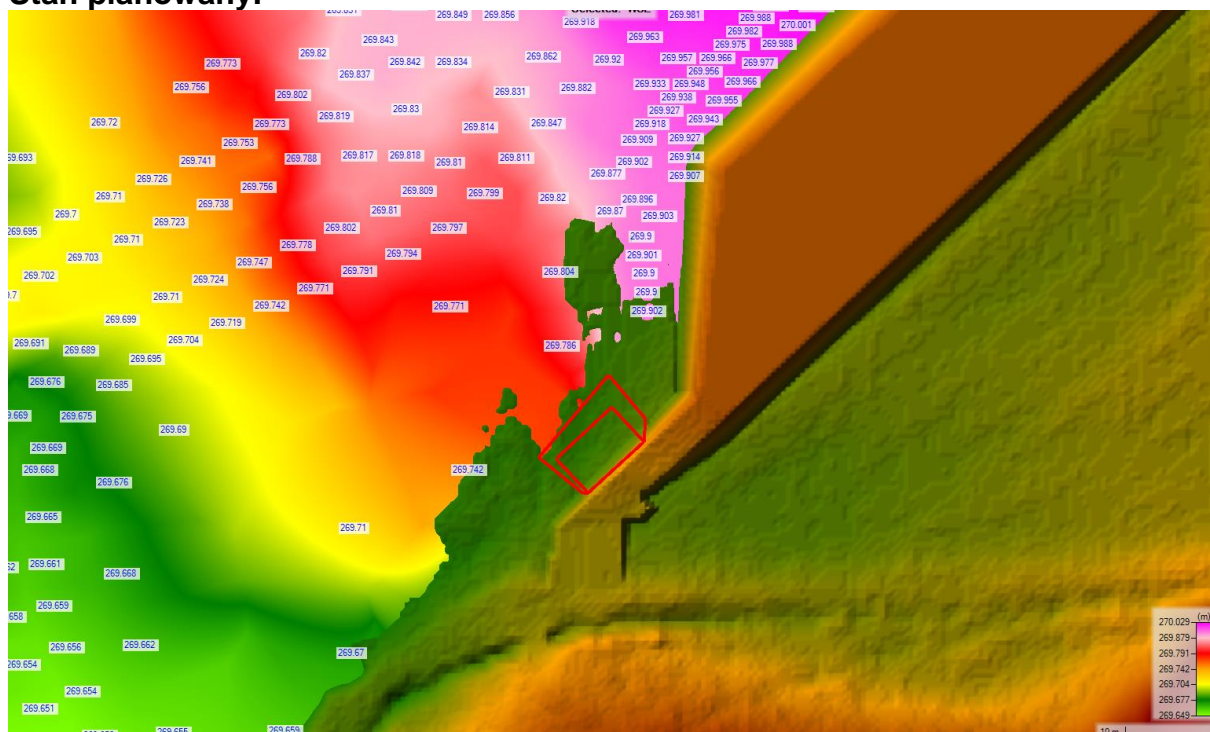
Zmiana w planowanym zagospodarowaniu terenu, polegająca na doprojektowaniu miejsc parkingowych na nasypie, przylegającym do nasypu planowanej drogi dojazdowej do PSZOK w Gródku nad Dunajcem w opinii autorów opracowania ANALIZA ZAGROŻENIA POWODZIĄ (MODELOWANIE HYDRAULICZNE 2D DLA STANU ISTNIEJĄCEGO ORAZ PROJEKTOWANEGO) W REJONIE PLANOWANEGO PUNKTU SELEKTYWNEJ ZBIÓRKI ODPADÓW KOMUNALNYCH W GMINIE GRÓDEK NAD DUNAJCEM nie zmienia wniosków z analizy i nie ma żadnego wpływu na warunki przepływu wód w korycie i dolinie, nie powodując zwiększenia zagrożenia powodziowego na Przydoniance.

Na rysunkach poniżej przedstawiono lokalizację planowanych miejsc postojowych (obrys nasypu na czerwono) na terenie w stanie istniejącym i planowanym.

### Stan istniejący:



### Stan planowany:



Z poważaniem:

Mikołaj Olbrych  
Michał Malik